

## СПЕЦИФИКАЦИИ

### (1) Приёмник

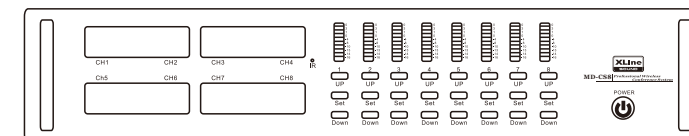
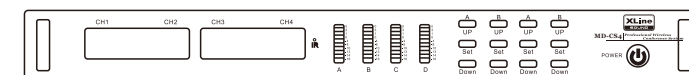
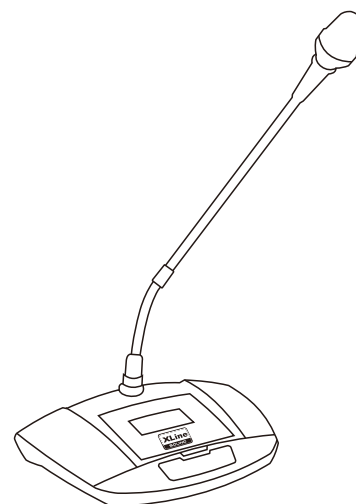
Рэковый размер: 4 канала - 1U, 8-каналов 2U  
Диапазон несущей частоты, МГц650~755  
Соотношение сигнал/шум, дБ> 108  
Диапазон макс.отклонения, кГц±45  
Звуковой частотный диапазон, Гц40 - 18000  
ЖК-дисплей есть  
Выходной разъём 4 канала: 4 x XLR, 1 x 6.3 мм jack  
Выходной разъём 8 канала: 4 x XLR, 1 x 6.3 мм jack  
Рабочая дистанция, м100  
Рабочее напряжение, В12 - 18  
Размеры 4 канала, мм 482 x 43 x 225  
Размеры 8 канала, мм 482 x 90 x 245

### (2) Передатчик

Диапазон несущей частоты, МГц650~755  
Мощность, мВт8  
Звуковой частотный диапазон, Гц40 - 18000  
Диапазон макс.отклонения, кГц±45  
ЖК-дисплей есть  
Рабочая дистанция, м100  
Питаниебатарея тип АА, 1.5 В x 2  
Размеры, мм207 x 495

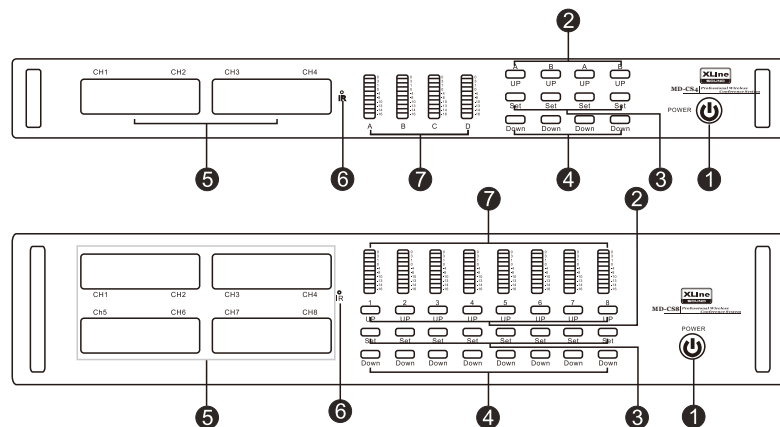


MD-CS4/MD-CS8



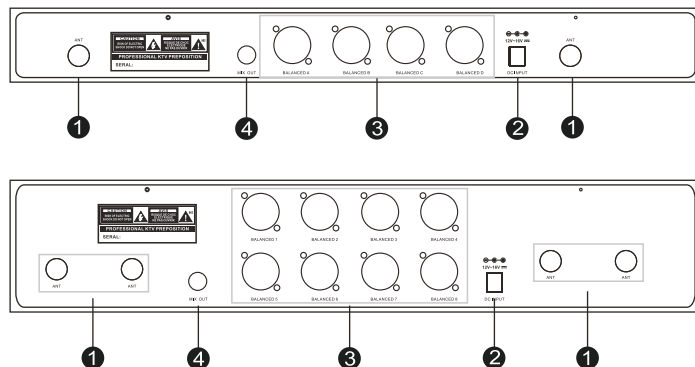
## РУКОВОДСТВО ПОЛЬЗОВАТЕЛЯ Xline MD-CS4 Xline MD-CS8

## 1. Передняя панель



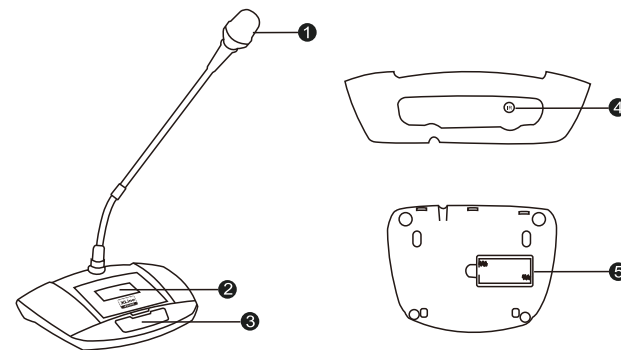
1. Выключатель питания.
2. Кнопка выбора (UP)
3. Кнопка SET
4. Кнопка выбора (DOWN)
5. ЖК-дисплей
6. Инфракрасный порт(IR)
7. Индикатор уровня на каждый канал

## 2.Задняя панель



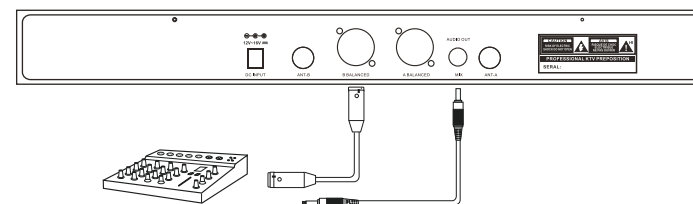
1. Антенна.
2. DC12V вход питания
3. Сбалансированный аудио выход
4. Несбалансированный аудио выход

## 3. Передатчик



1. Микрофон
2. LCD дисплей
3. Выключатель питания
4. Окно приёма инфракрасного сигнала
5. Отсек для батареек

## 4.Настройка системы



### Системные настройки:

- Нажмите «Up/Down», чтобы выбрать нужную частоту, затем нажмите «Set» для подтверждения.
  - Нажмите и удерживайте «Set», чтобы выбрать различные функции, такие как: «VOLUME», «LOCK», «SCAN», нажав «Up/Down».
  - Выберите «VOLUME», а затем нажмите «Set», чтобы отрегулировать громкость с помощью «Вверх/вниз».
  - Выберите «LOCK», а затем нажмите «Set», чтобы заблокировать и разблокировать частоту
  - Выберите «SCAN», а затем нажмите «Set», чтобы сканировать четкую частоту, нажав «Up/Down».
  - Нажмите «SET» для синхронизации частоты по ИК
  - "IR" - окно ИК передачи, наведите окно ИК передатчика на приемник для синхронизации ИК.
- Многосистемная настройка:
- A. Включите все приемники, тем временем выключите все передатчики
  - B. Установите разные частоты для всех приемников.
  - C. Включите первый передатчик
  - D. Возьмите ссылку для настройки одной системы
- Повторите описанную выше операцию для каждой системы.  
 Учтите, что когда вы выполняете операцию синхронизации с определенной системой, вы должны отображать только ИК-порт одного передатчика.